

Avec Richard JIMENEZ M, Gestalt-Thérapeute, Analyste du lien de couple et de la famille, Thérapeute Systémique

# Journées intensives de **GESTALT-THÉRAPIE DE COUPLE** au Grand Silence

**Richard JIMENEZ MORENO**

**06 88 85 19 70 - jimenez.richard@orange.fr**

- Le Grand Pavois : 153 avenue Maurice Faure (1<sup>er</sup> étage) - 26000 VALENCE
- Le Grand Silence : Le Poyet, 1795 route du Poyet - 42560 CHAZELLES-SUR-LAVIEU
- Villa Irma : 11 rue Marguerite (1<sup>er</sup> étage) - 26000 VALENCE

[www.gestalt-therapiedecouple.fr](http://www.gestalt-therapiedecouple.fr)

[www.aubesequivages.fr](http://www.aubesequivages.fr)

[www.autresrivagesdeletr.fr](http://www.autresrivagesdeletr.fr)



Gestalt-Thérapie de Couple



## *Vous êtes les bienvenus au Grand Silence*

pour ces journées intensives d'exploration du lien de votre couple.  
Ces journées sont intenses, et s'adressent aux couples ayant déjà effectué un travail d'exploration sérieux avec le thérapeute.

Lors de ces journées, ce qui est particulièrement exploré et approfondi est la collusion du couple, ce JEU à deux, visible dans sa communication et ses jeux relationnels, invisibles dans la subjectivité des alliances inconscientes et des contrats (pacte dénégatif par ex.) co-construits lors de la rencontre.

Dans cette collusion, chaque partenaire y dépose une part de sa structure propre, et des pans entiers de son histoire personnelle et transgénérationnelle.

Le Jeu à deux se joue ainsi à différents niveaux ; tous ceux du fond inconscient commun et partagé, responsables des mécanicités répétitives et douloureuses dont l'objet final est probablement une guérison à deux, et les niveaux les plus élevés et les plus nobles qui pointent vers une complémentarité créatrice des différences, utile au projet de la réalisation de l'amour dans ses versants spirituels et altruistes (la mission du couple).

Quatre séances pleines seront déployées (1h30 chacune) au cours de ces journées. La dépense énergétique de ces journées est donc importante et dense. Ainsi il est bon de consacrer du temps la veille et le lendemain, afin de se préparer en amont, et d'intégrer au mieux l'événement en aval.

Après ces journées, il est souhaitable de garder un dialogue ouvert au regard de tout ce qui aura été exploré, et aussi sur le psycho-sociogramme (arbre psycho-généalogique) qui sera construit à partir des éléments déposés par les deux partenaires.

Les séances suivantes permettront de revenir sur les contenus de ces journées afin d'intégrer au mieux les changements amorcés lors de la traversée d'une telle expérience.

Ces journées intensives s'inscrivent dans un processus global incluant des séances régulières (1 à 2 séances par mois) en réel aux cabinets de Valence et/ou en distanciel via Skype, Zoom et Whatsapp.

Richard Jimenez M.

### **Le Grand Silence prend racine au POYET, 1795 route du POYET, 42560 CHAZELLES SUR LAVIEU.**

En venant de VALENCE ou de LYON, c'est à GIVORS, sur l'autoroute, que vous prendrez la direction de SAINT-ÉTIENNE que vous contournez afin de poursuivre en direction de CLERMONT-FERRAND.

Après SAINT-ÉTIENNE, vous sortirez assez rapidement à la sortie 9A, direction MONTBRISON, SAINT-BONNET-LE-CHÂTEAU (et non SAINT-GALMIER).

La route est alors assez droite jusqu'à SAINT-MARCELIN (voie rapide).

À SAINT-MARCELIN, vous tournerez à droite au rond-point, puis rapidement à gauche en restant sur la route en direction de BOISSET-SAINT-PRIEST - MARGERIE-CHANTAGRET.

À MARGERIE, vous prendrez à droite direction SAINT-ANTHÈME, et il vous restera environ 7 km à parcourir.

À cette distance, vous verrez un panneau « **Chambre d'Hôte Le Poyet** ».

Préparez-vous très rapidement à prendre la petite route sur votre droite qui va droit au Poyet, et vous reconnaîtrez le bâtiment.

Vous pouvez également venir en train jusqu'à la gare de MONTBRISON (42).



# Les horaires de la journée

- 9h : arrivée au Poyet
- 9h30 > 11h : **séance 1** (ouverture, début de l'exploration du lien)
- 11h > 11h30 : pause (vous pouvez rester dans le salon ou marcher un peu à l'extérieur)
- 11h30 > 13h : **séance 2** (exploration du lien)
- 13h > 14h30 : repas léger sur place  
*Françoise nous servira des salades, quelques plats chauds selon les saisons, un plateau de charcuterie du Forez, un plateau de fromage, un ou plusieurs desserts selon son inspiration... thés, cafés, tisanes à volonté ainsi que biscuits tout au long de la journée. Si vous souhaitez manger quelque chose de particulier, ou si vous présentez certaines allergies, merci de nous le signaler...*  
*Vous pouvez aussi apporter avec vous ce que vous auriez absolument besoin de manger si tel est votre cas.*
- 14h30 > 16h : **séance 3** (exploration du lien)
- 16h > 16h30 : pause
- 16h30 > 18h : **séance 4** (exploration du lien, fermeture)
- 18h15 : départ du Poyet

# Les tarifs de la journée

Au regard du temps complet offert par le thérapeute tout au long de ces journées, en plus du repos nécessaire pour lui en amont et en aval, le tarif de 560 € pour l'ensemble de tout ce temps représente un réel investissement pour les couples tout en restant raisonnable au regard de l'énergie importante consacré par le thérapeute.

(En cas de difficulté financière, merci d'en parler à Richard Jimenez M., qui fera au mieux pour adapter les tarifs à chaque situation particulière)

À bientôt pour cette belle aventure,

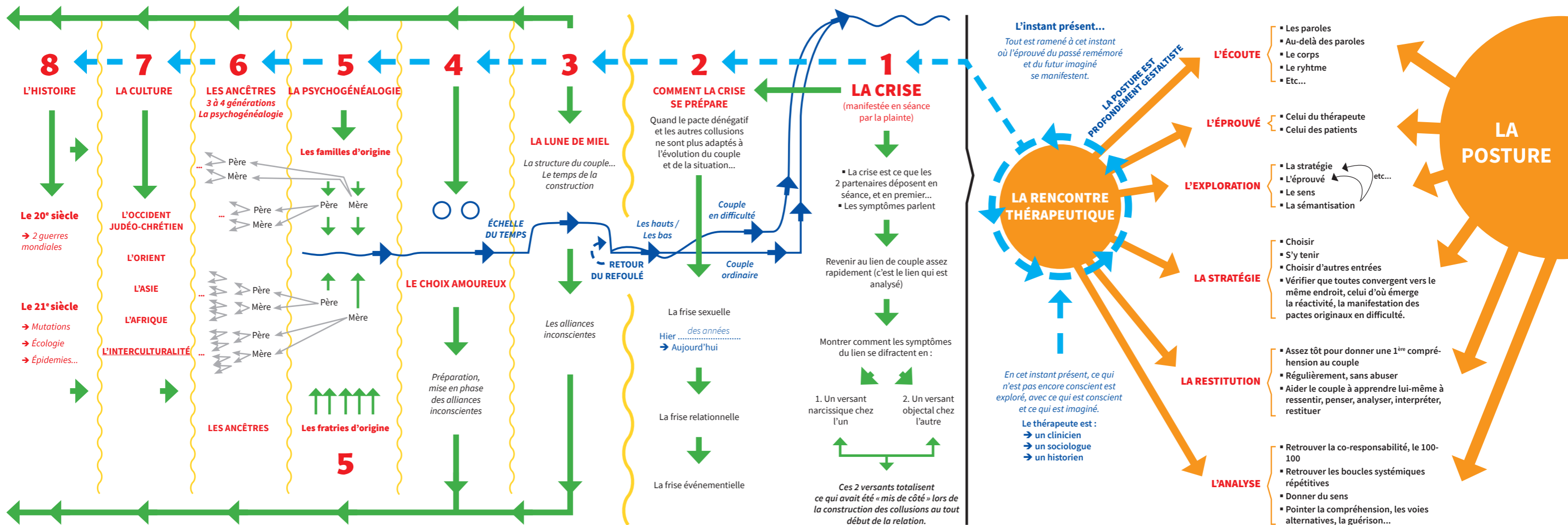
**Richard JIMENEZ M.**

Gestalt-thérapeute du Couple et de la Famille, Analyste et Thérapeute Systémique, Superviseur/Formateur/Conférencier

06 8885 1970 | [www.gestalt-therapiedecouple.fr](http://www.gestalt-therapiedecouple.fr) | [www.aubeseetrivagestherapie.fr](http://www.aubeseetrivagestherapie.fr)

## Déplier l'instant présent de la rencontre thérapeutique

### Les 8 points abordés et explorés au cours de ces journées intenses

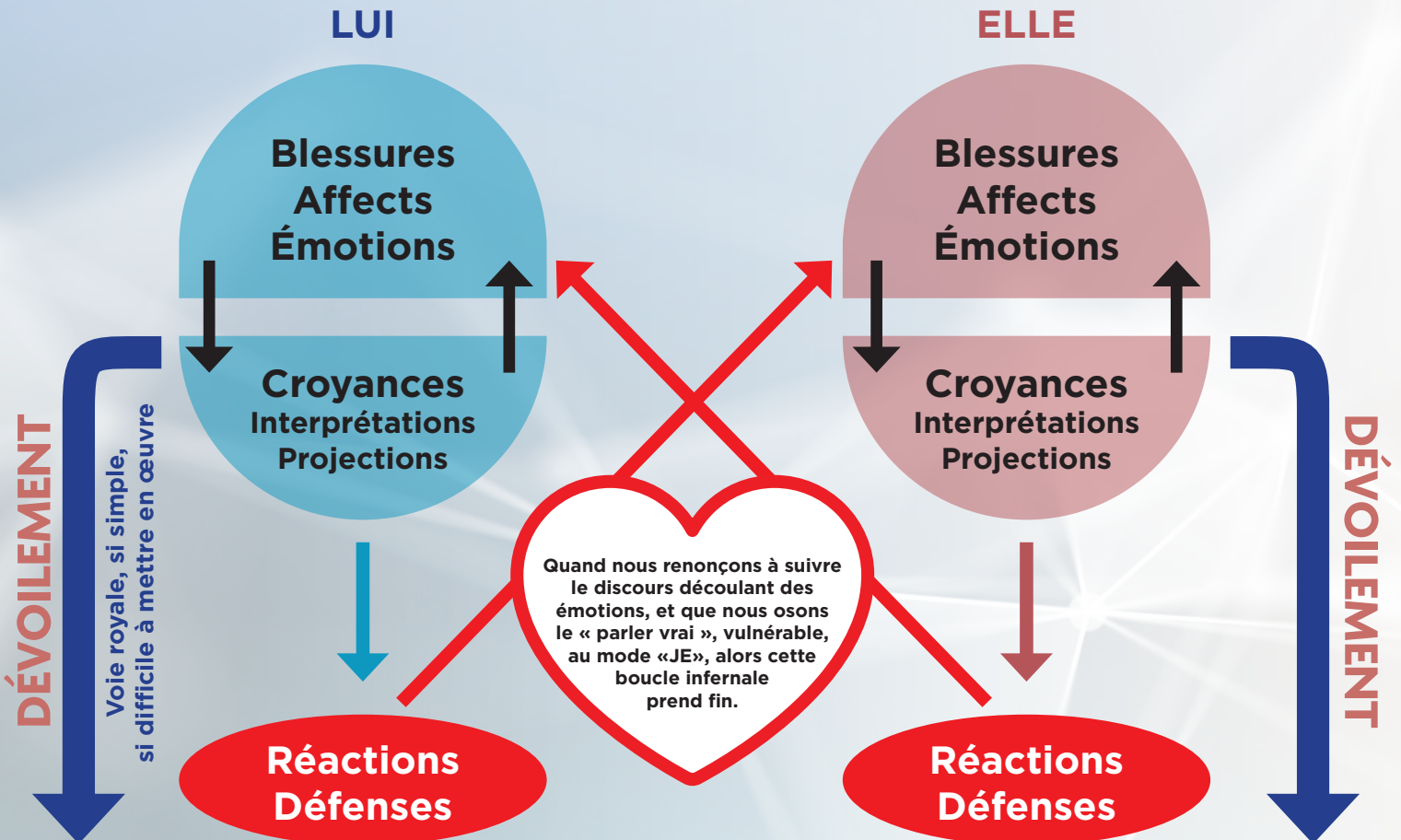


# Le lumineux Destin du Couple

## LE TEMPS DE LA PAIX

### LA VOIE DE L'AMOUR & DE LA CONNAISSANCE

#### L'ART DU DÉVOILEMENT



Quand chacun a suffisamment travaillé son univers profond personnel, il peut déjouer la mécanicité, trouver une parole plus juste pour exprimer ses frustrations et besoins. C'est alors le début de la complicité des deux membres du couple contre les dérapages mécaniques.

Et c'est à ce moment que le travail s'adresse plus aux compétences du couple

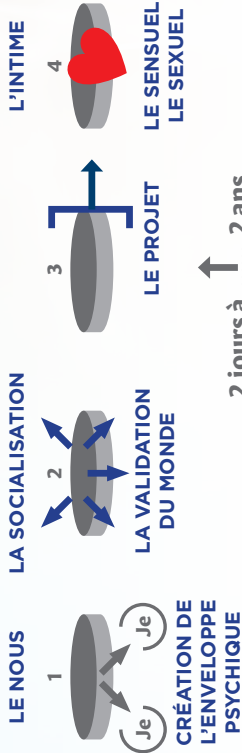
### LES MOMENTS HÉROÏQUES

### L'ASSOCIATION

Quand la lutte prend fin, les deux partenaires s'associent humblement et regardent ensemble les mécanismes à dépasser...

**LE TEMPS DE LA PRATIQUE**  
« LE TERRITOIRE DE VÉRITÉ »

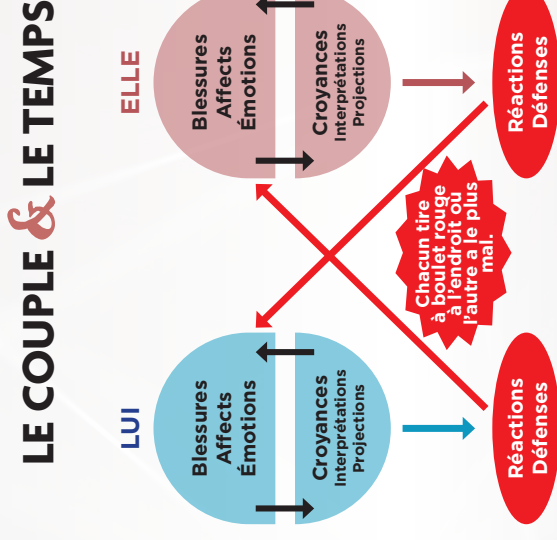
Les 4 piliers du couple qui doivent trouver l'équilibre



2 jours à ..... 2 ans  
**LA LUNE DE MIEL**

**Le retour du refoulé...**  
Tout ce qui était mis de côté pour que le lien du couple puisse se tisser, et durer suffisamment.

Chacun tire à boulet rouge à l'endroit ou l'autre a le plus mal.



Fonctionnement de la difficulté répétitive dont les couples témoignent...

**L'ENFER DE LA RÉPÉTITION**



Quand l'émotion prend le dessus  
Moments hallucinés

**LA CRISE**

Les années passent

Résistances  
Constat d'impossibilité

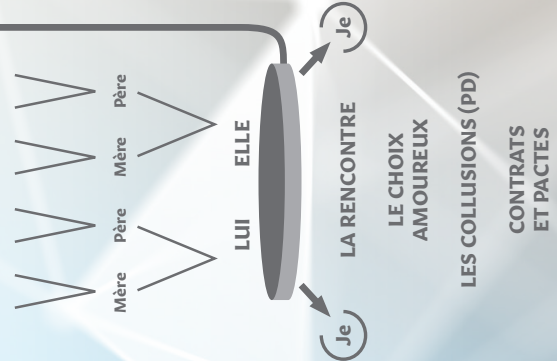
**SÉPARATION**

**LE TEMPS**

Félicité

Douleur

Intensité



## Richard JIMENEZ MORENO

Gestalt-thérapeute, formateur, superviseur spécialisé dans la thérapie de couple et de la famille.

Analyste du lien de couple et thérapeute systémique. Clinicien depuis plus de 15 ans avec presque exclusivement des couples et des familles. Formateur depuis plusieurs décennies et superviseur gestaltiste et systémique.

Spécialisé dans les problématiques de la modernité :

- les familles recomposées
- les couples interculturels
- les couples libres et/ou polyamoureux
- les couples homosexuels
- les transformations du couple après la naissance du premier enfant (et les autres)
- les couples qui adoptent un enfant d'une toute autre culture
- les crises de couple après 10, 20, 30, 40 ans de vie commune



↖ J'ai construit un modèle d'intervention clinique auprès des couples et des familles, alliant la Gestalt-thérapie, l'analyse de lien de couple, la systémique adaptée à l'intervention clinique. J'ai parcouru un long chemin sur la voie non-duelle de l'Advaita Vedānta. Cette voie spirituelle non dogmatique, ni ésotérique, ni religieuse, vient fréquemment à mon secours dans mon métier de thérapeute.

J'ai beaucoup pensé les ponts, les liens, entre la Gestalt et la non-dualité, pour des raisons professionnelles ou personnelles.

Je suis en train de créer un lieu nommé

« Le Grand Silence »

dans les Monts du Forez. Ce sera un lieu de retraite pour les couples et les personnes questionnant le sens de la vie, de l'amour, de la mort et de la Croissance Spirituelle. ➔



☎ | 06 88 85 19 70

✉ | jimenez.richard@orange.fr

🏠 | Le Grand Pavois  
153 avenue Maurice Faure (1<sup>er</sup> étage)  
26000 VALENCE

Le Grand Silence  
Le Poyet, 1795 route du Poyet  
42560 CHAZELLES-SUR-LAVIEU

Villa Irma  
11 rue Marguerite (1<sup>er</sup> étage)  
26000 VALENCE